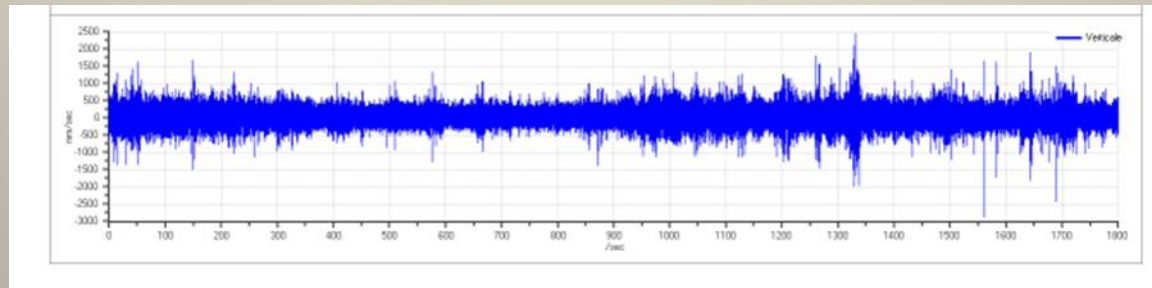




LE VIBRAZIONI NEI CANTIERI: DALLA PROGETTAZIONE AL MONITORAGGIO



CAMPI DI APPLICAZIONE DELLA MISURA DELLE VIBRAZIONI

Dott. Geol Andrea Mocchiutti – Dott. Geol. Davide Seravalli

Milano, 14 aprile 2015

LE MOTIVAZIONI DEL CONVEGNO

- Una crescente richiesta di interventi e problematiche legati alle vibrazioni
- Una diffusione della conoscenza nel settore della misura, controllo e monitoraggio delle vibrazioni
- L'analisi di casi studio nei settori edili e della viabilità

SCOPO DELL'INCONTRO

- 1) Fornire alcuni cenni sulla normativa di riferimento;
- 2) Illustrare le caratteristiche della strumentazione utilizzata per la raccolta del dato in campagna;
- 3) Fornire una casistica maturata durante gli ultimi 10 anni di attività;
- 4) Fornire considerazioni di natura geologica in merito alla propagazione delle vibrazioni nel sottosuolo;



GEOMOK
GEOLOGY | ENGINEERING | ENVIRONMENT

Geomok S.r.l.
Via Chisimaio, 141 33100 Udine (UD) Tel./Fax 0432 501628
C.F./P.I./R.I. 02583570300 Cap.Soc. 40.000,00 € REA UD-272264
www.geomok.it info@geomok.it

Registrazione e Report Dell'evento



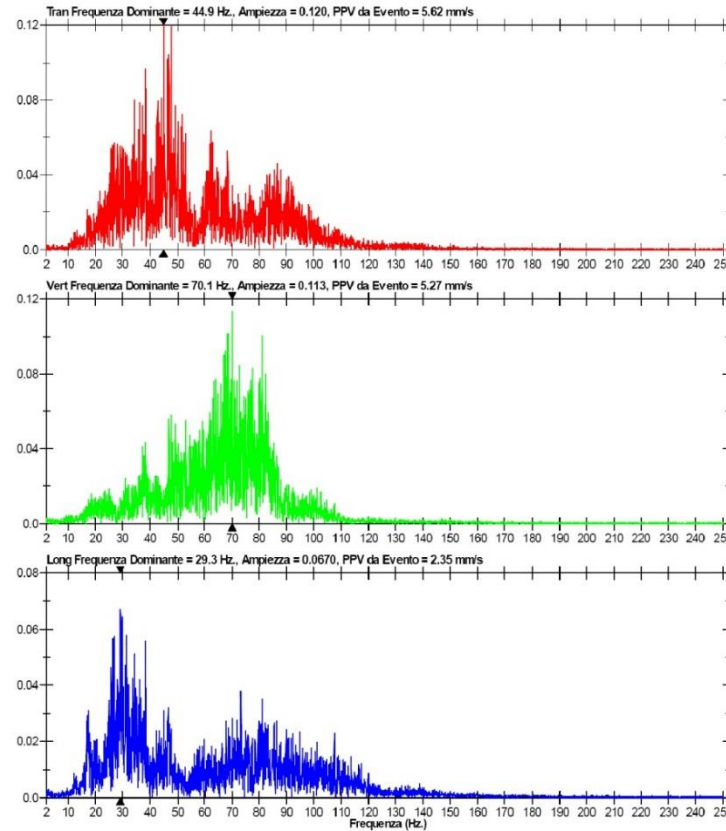
FFT Report

Data/Ora Vert a 16:50:33 Settembre 15, 2010
Sorg. Trigger Geo: 1.00 mm/s
Campo Geo: 31.7 mm/s
Tempo Reg. 8.0 sec a 2048 sps
Num. Lavoro 1

Numero Serie BE15912 V 10.06-8.17 Mini/Mate Plus
Livello Batteria 6.8 Volts
Unit Calibration Gru 4, 2010 by Instantel inc.
Nome File 0912DEYH.G80

Note
Località:
Cliente:
Utilizzatore:
Variet:

Extended Notes



VIBROMETRIA

misura di vibrazioni

SETTORE ING. CIVILE

- gallerie
- scavi e trincee
- cave
- miniere
- demolizioni
- cantiere

indotte su strutture e Opere Artistiche

SETTORE INDUSTRIALE

- macchine rotanti
- presse
- frese
- macchine a dividere
- troncatrici

controllo e verifica

SETTORE SALUTE DEL LAVORO

● Lavoratori:

impiegano attrezzature che le trasmettono al corpo intero o al sistema mano-braccio

SETTORE AMBIENTE

- traffico specie se pesante
- ferroviario AV/AC
- applicazioni geologia geotecnica
- rumore antropico

VIA/VAS

SETTORE RESPONSABILITA'

- assistenza e consulenza a Compagnie di Assicurazione, Periti, Avv.ti
- insorgere di danni
- contenziosi
- ATP legale
- CTU/CTP

attività peritale

I casi più frequenti di intervento e monitoraggio



Traffico veicolare

Mezzi da cantiere
Macchine industriali





Infissione palancole

Micropali



Demolizione controllata



GEOMOK
GEOLOGY | ENGINEERING | ENVIRONMENT

Geomok S.r.l.

Via Chisimaio, 141 33100 Udine (UD) Tel./Fax 0432 501628

C.F./P.I./R.I. 02583570300 Cap.Soc. 40.000,00 € REA UD-272264

www.geomok.it info@geomok.it



GEOMOK
GEOLOGY | ENGINEERING | ENVIRONMENT

Geomok S.r.l.

Via Chisimaio, 141 33100 Udine (UD) Tel./Fax 0432 501628

C.F./P.I./R.I. 02583570300 Cap.Soc. 40.000,00 € REA UD-272264

www.geomok.it info@geomok.it

Esplosivo in cava ed in cantiere



GEOMOK
GEOLOGY | ENGINEERING | ENVIRONMENT

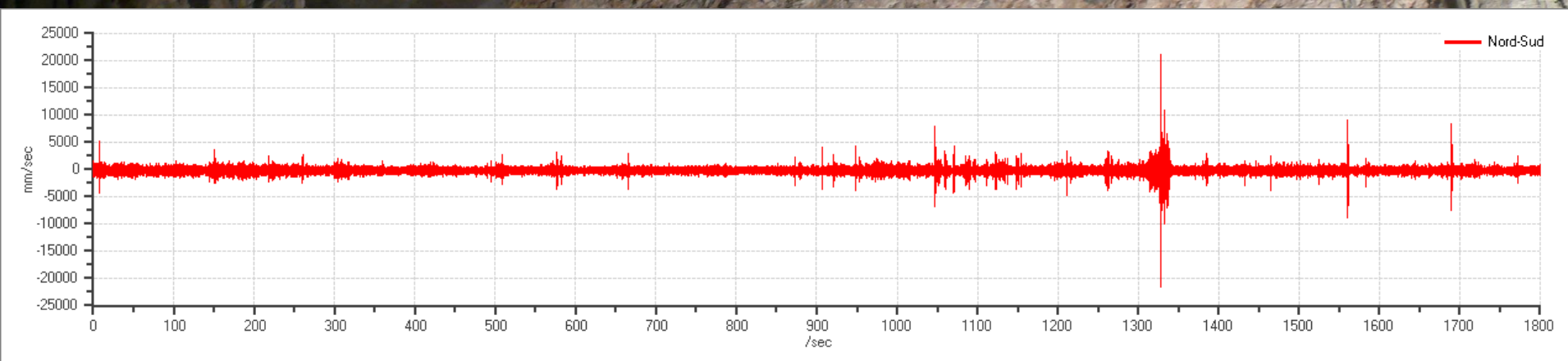
Geomok S.r.l.

Via Chisimaio, 141 33100 Udine (UD) Tel./Fax 0432 501628

C.F./P.I./R.I. 02583570300 Cap.Soc. 40.000,00 € REA UD-272264

www.geomok.it info@geomok.it

In galleria



GEOMOK
GEOLOGY | ENGINEERING | ENVIRONMENT

Geomok S.r.l.
Via Chisimaio, 141 33100 Udine (UD) Tel./Fax 0432 501628
C.F./P.I./R.I. 02583570300 Cap.Soc. 40.000,00 € REA UD-272264
www.geomok.it info@geomok.it